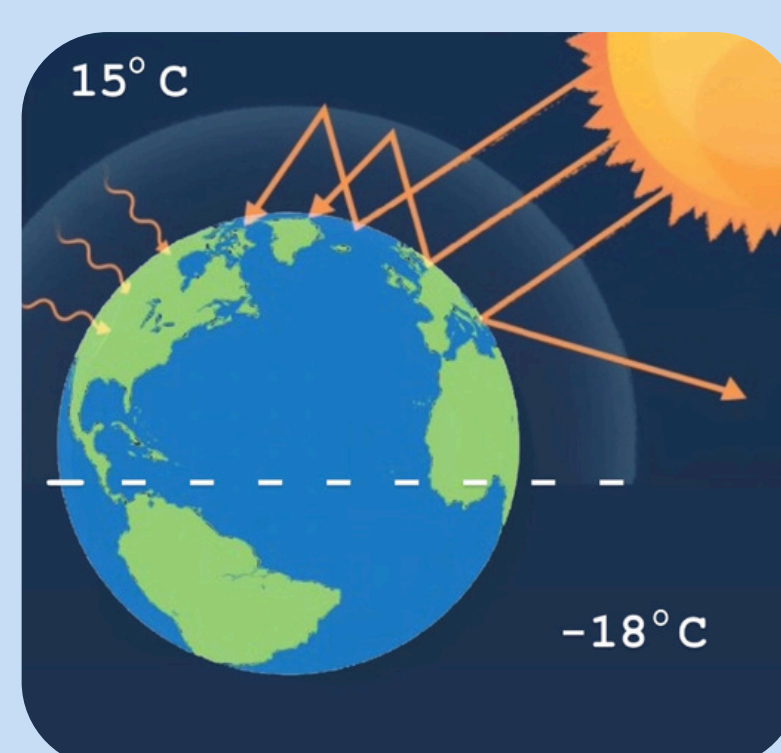


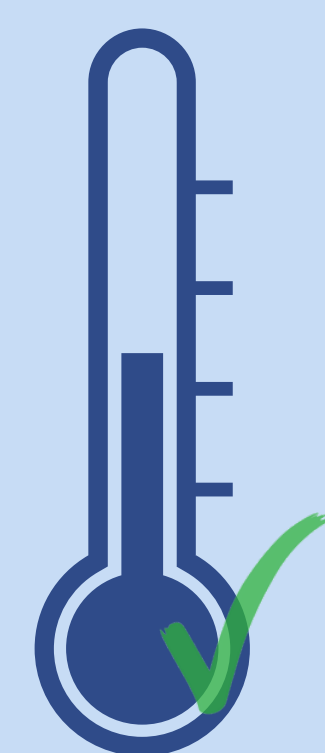
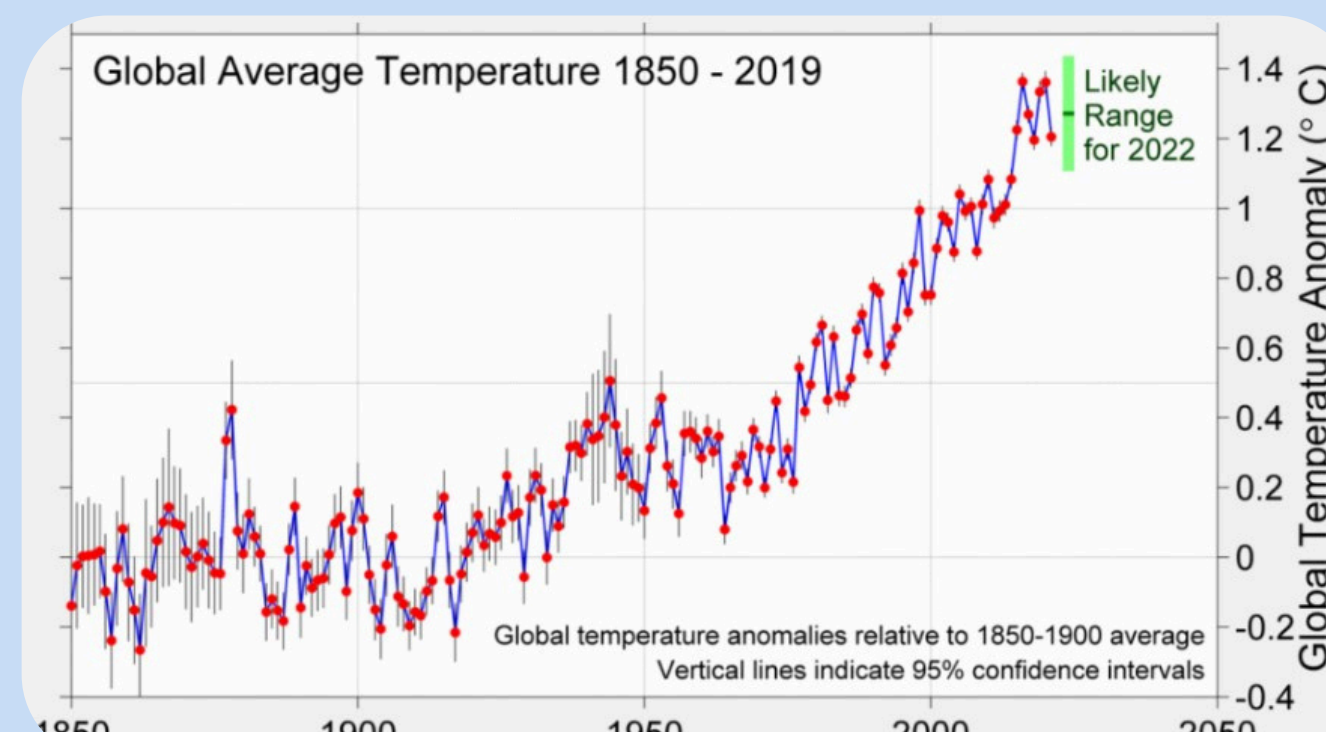
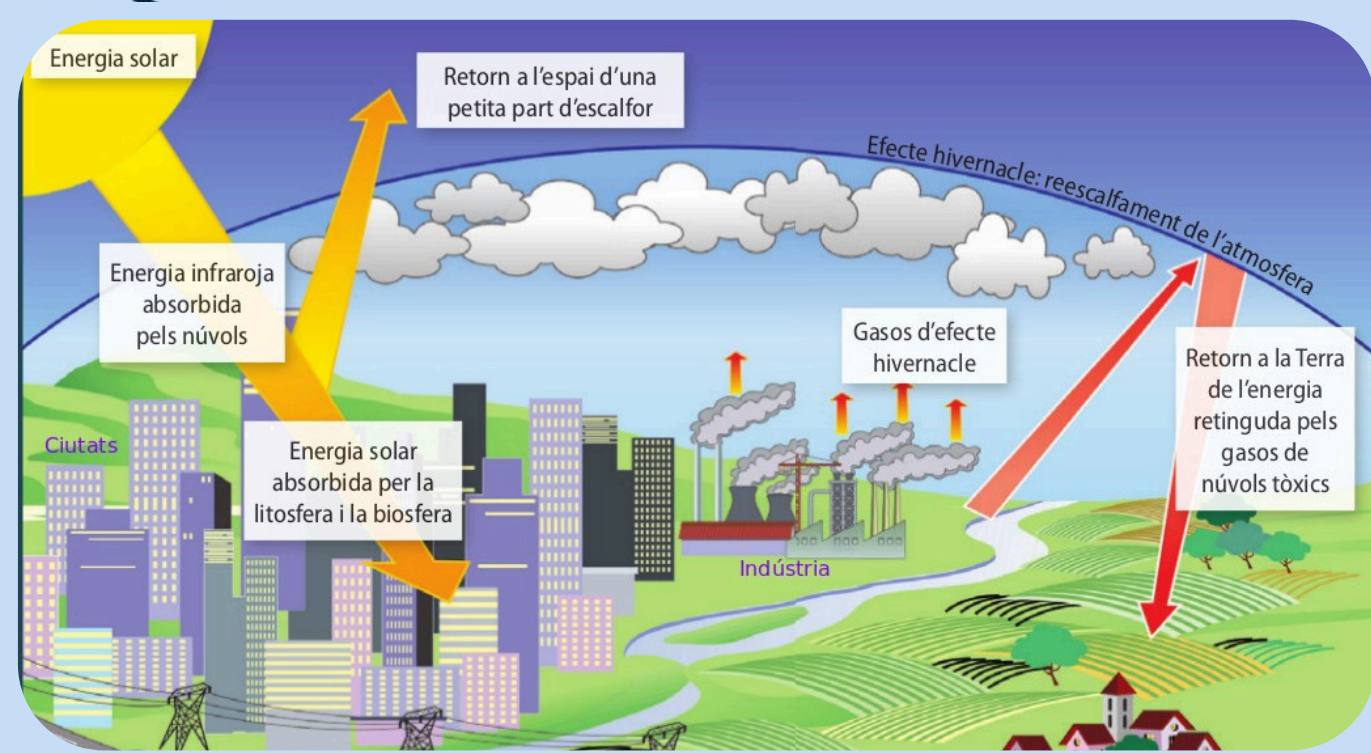
L'efecte hivernacle

Radiació solar 100%

- 53% és rebutjada
 - 28% reflectida pels núvols
 - 5% absorbida pels núvols i pols
 - 17% absorbida pels gasos atmosfèrics
 - 3% absorbida per la capa d'ozó
- 47% arriba finalment a la sòl
 - 0.2% absorbida per les plantes
 - 21% absorbida per la superfície terrestre
 - 26% absorbida per l'aigua

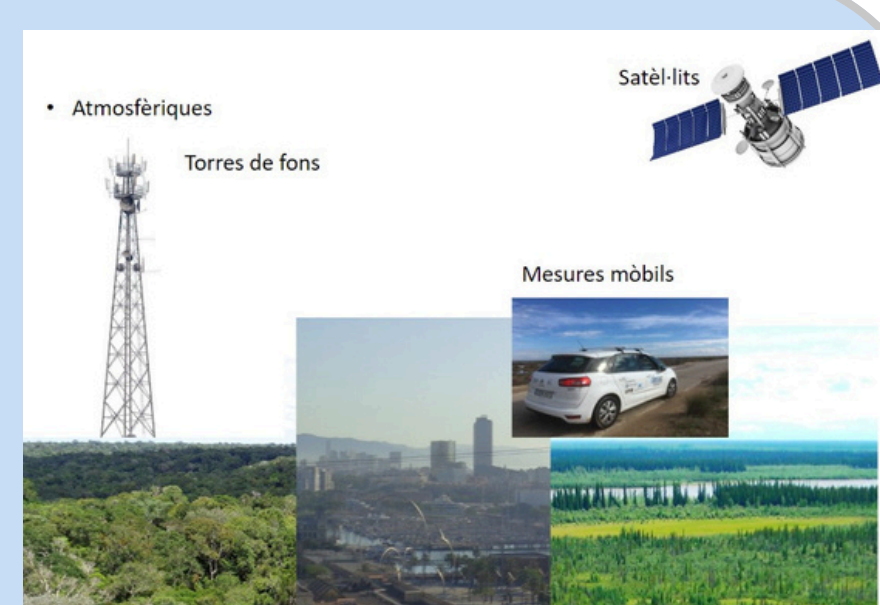
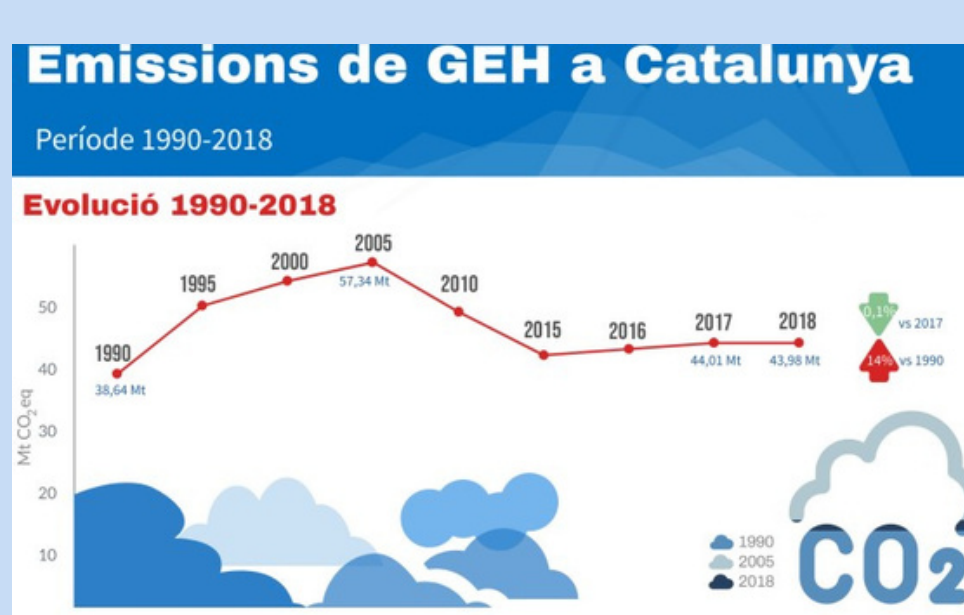
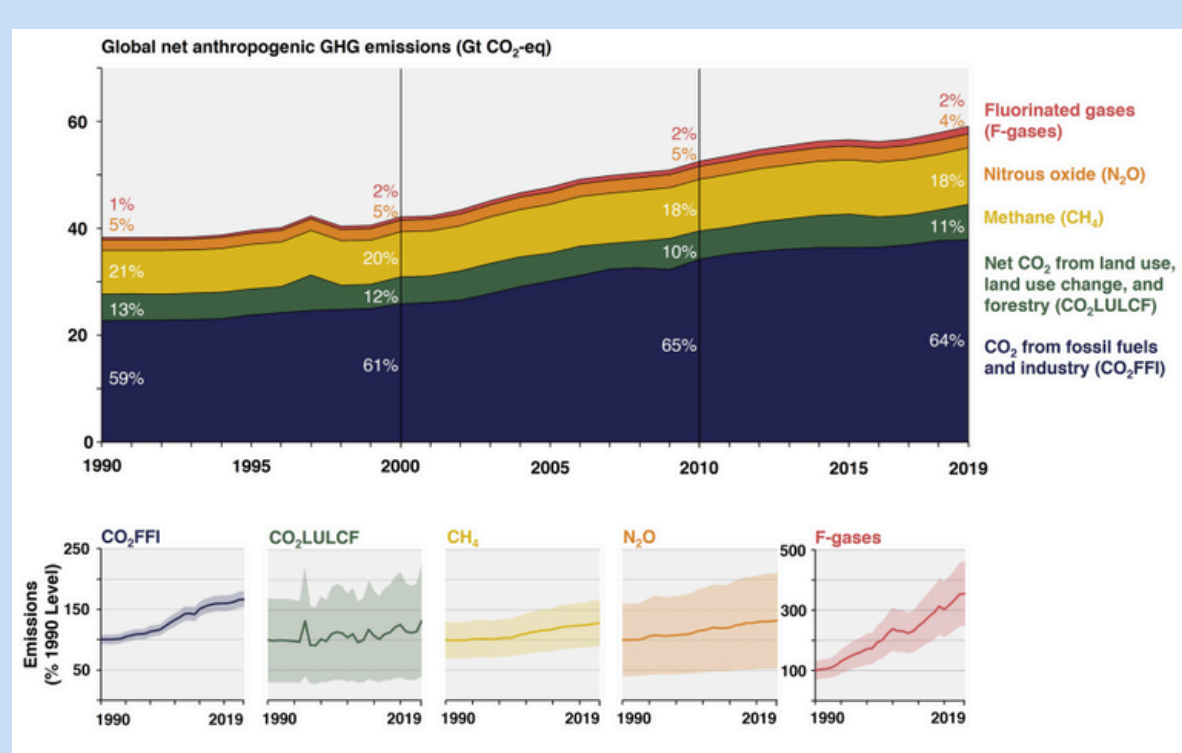


Fenomen natural que consisteix a retenir una part de l'escalfor en l'atmosfera.



Principals Gasos d'Efecte Hivernacle (GEH)

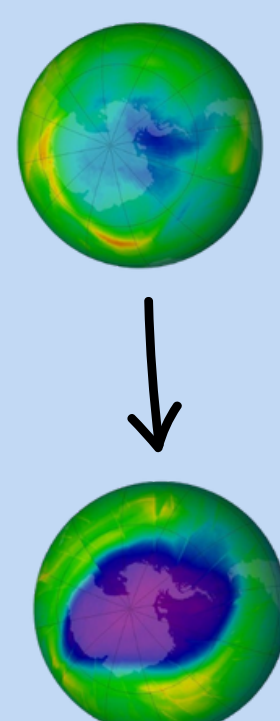
- Diòxid de carboni (CO₂)
- Metà (CH₄)
- Òxids de nitrogen (NO_x)
- Gasos fluorats



Causes

De l'efecte hivernacle i de la capa d'ozó

–L'efecte hivernacle és causat per l'acumulació de GEH, que s'han anat alliberant des de la revolució industrial. L'efecte hivernacle impedeix la sortida de les radiacions infraroges i escalfa el planeta.



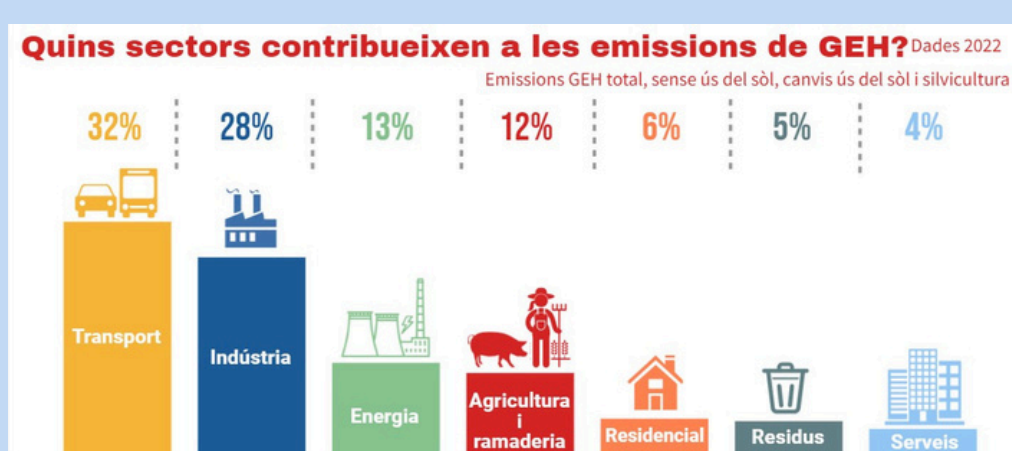
–La capa d'ozó es perfora a causa de les emissions de CFC que reaccionen amb l'ozó (que és molt inestable), aquest es descompon en oxigen i òxids de clor. Això permet el pas de més radiacions ultraviolades.

Del canvi climàtic

–Les zones on hi ha més població tenen temperatures més altes a causa que els edificis i altres infraestructures no reflecteixen la calor ni les radiacions, en canvi, l'atrauen.

–Els canvis en l'energia del Sol i els volcans afecten al clima.

–El transport, la indústria, l'energia, l'agricultura i la ramaderia, la residència, els residus i els serveis augmenten el canvi climàtic.



Conseqüències

Canvi climàtic ↔ Aire

La concentració de GEH a l'aire és la principal causa del canvi climàtic i provoca incendis en els quals es generen més emissions de GEH.

La capa d'ozó

La destrucció d'aquesta capa fa que la radiació ultraviolada arribi a la superfície terrestre. Aquesta provoca problemes tant a persones com a ecosistemes.

Al medi

- Augment del nivell del mar (desgel dels pols, expansió de l'aigua)
- Augment de la temperatura
- Onades de calor més constants i llargues
- Inundacions més freqüents
- Seqüera
- Augment del risc d'incendis

A la societat

- Malalties
- Fam
- Morts en general
- Pobresa
- Desigualtats
- Migracions

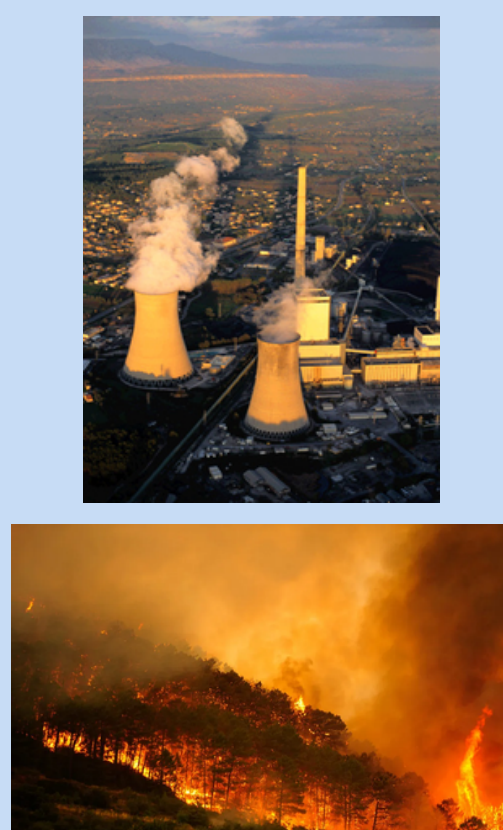


Principals emissors de gasos



TRANSPORT

CENTRALS TÈRMiques



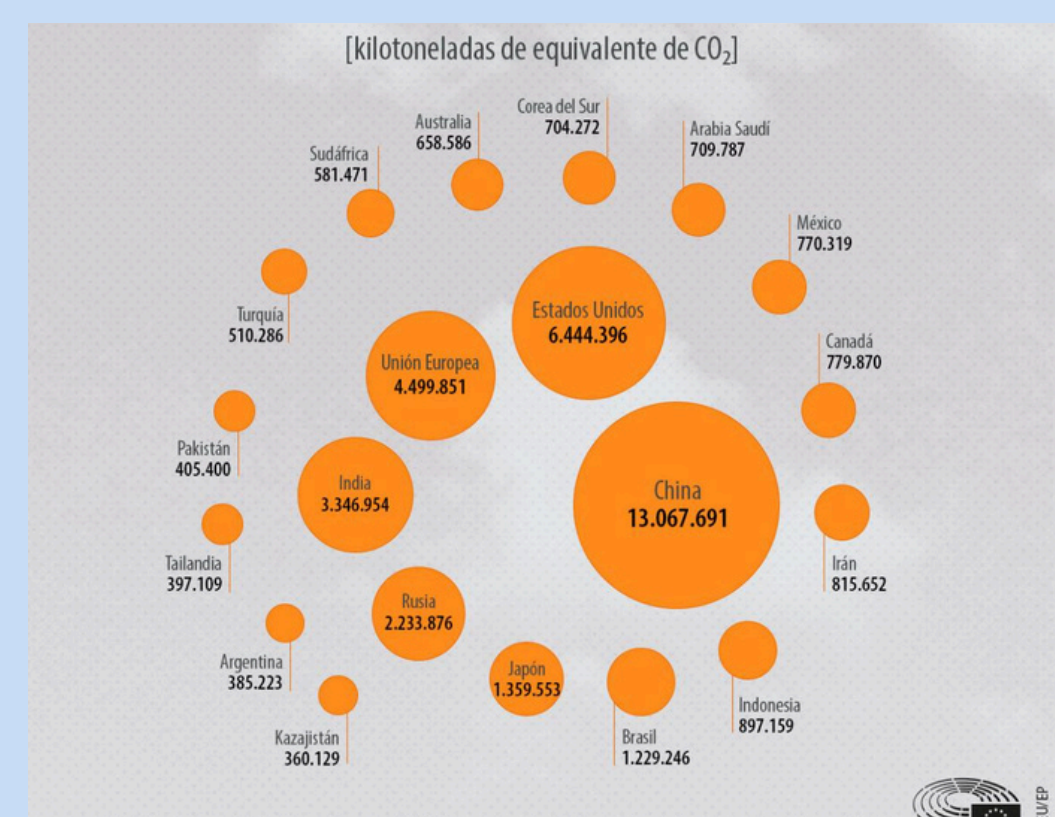
INCENDIS

DESFORESTACIÓ



RAMADERIA

Rànquing de països amb més emissions de GEH



Acords internacionals respecte al canvi climàtic

–**Acord de París:** Té com a objectiu mantenir l'augment de la temperatura global a una mitjana de per sota dels **2 °C**, i perseguir esforços per a limitar l'augment als **1.5 °C**.

–**El Pacte Verd Europeu:** La seva idea és produir emissions 0 en el 2050, reduint el 45% de les emissions per al 2030 amb l'ajuda de **3.000 milions** de nous arbres.

–**LLEI 16/2017, de l'1 d'agost, del canvi climàtic:** (Catalunya) Té com a finalitat reduir les emissions de GEH, la vulnerabilitat als impactes del canvi climàtic i afavorir la transició cap a una economia neutra en aquestes emissions.

Com hi lluitem?

Accions individuals per reduir l'emissió de gasos a l'atmosfera:

- Preferentment pels desplaçaments anar a peu, en bici o vehicles que no requereixin combustibles fòssils i en transport públic.
- Incloure més aliments d'origen vegetal a la nostra dieta.
- Apostar més per energies renovables.
- Consumir menys (intentar consumir només el necessari), reutilitzar, reparar i reciclar.
- Reduir les restes de menjar i consumir eficientment.

Sabies que...?

