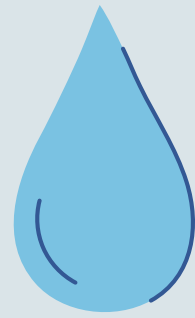


# AIGUA PER BEURE (ÚS DOMÈSTIC)

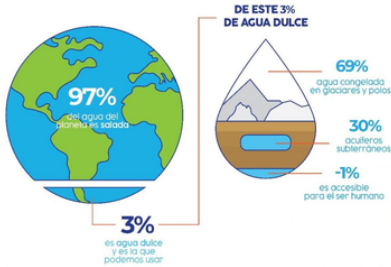


ABRIL JUAN · PABLO BOLAÑO · EROLA ABELLÀ · LUCA MARONE · EKATERINA TOPALSKA · ORIOL RENALIAS · MAR CARRERA · HÉCTOR LÓPEZ · GERARD CASTELLS

Segons l'OMS, l'aigua potable ha de ser:

- Apta per al consum humà
- Neta
- Inodora
- Tractada

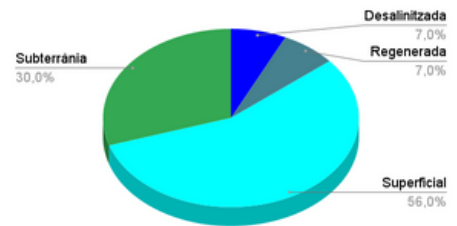
## PERCENTATGES



Font: FuncAigua

## TIPUS DE CAPTACIÓ D'AIGUA

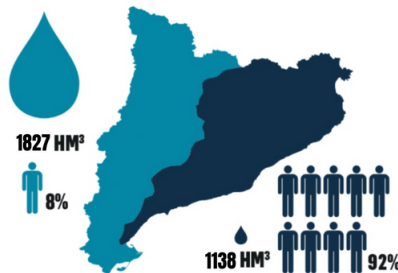
- Superficial ( rius, llacs )
- Subterrània → aqüífers confinats / aqüífers lliures
- Mar → dessalinització
- Regenerada - depuradores



## DISTRIBUCIÓ AIGUA

A Catalunya...

- 1 hm<sup>3</sup> d'aigua / dia
- Dues conques hidràuliques: Conques Catalanes de l'Ebre (CCE) i Conques Internes Catalanes (CIC)
- 2965 hm<sup>3</sup> aigua/any - volum d'aigua generat no proporcional al nombre d'habitants (agricultura)

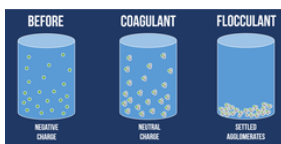


Font: Together for water

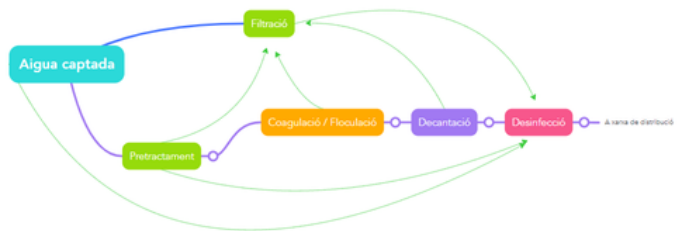
**AIGUA POTABLE = AIGUA SEGURA**

## TRACTAMENT

- Pretractament - preoxidants
- Coagulació / floculació - agrupació partícules en suspensió
- Decantació - separar aigua de partícules
- Filtració - processos oberts / tancats (ex. membranes semipermeables)
- Desinfecció - s'utilitza: Clor gas, cloramines, hipoclorit sòdic, ozó i diòxid de clor.
- Controls - analítiques



Font: Exposició David Güell



FÒRUM JOVES TALENTS 2023 – RECURSOS DE L'AIGUA