

# El bosc i els productes fustaners



MARYAMO SHOKRY - AINA AHUMADA - ARNAU HERNÁNDEZ - MARIA MARTÍNEZ  
MARC SAGUER - YUNKAI CHEN - AVRIL DESMET - DAVID PLA – DAVID JORNET

## Què són?

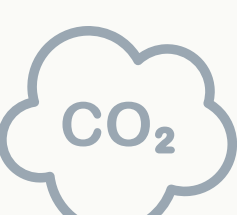
Productes fustaners → fusta natural del bosc

### Usos:

- Paper
- Edificis
- Combustible



Bona gestió de la fusta → reducció del



## Una bona gestió

Cal tenir en compte certes característiques dels boscos i actuar en conseqüència.

- Gestió forestal
- Valoració de la fusta.
- Biomassa



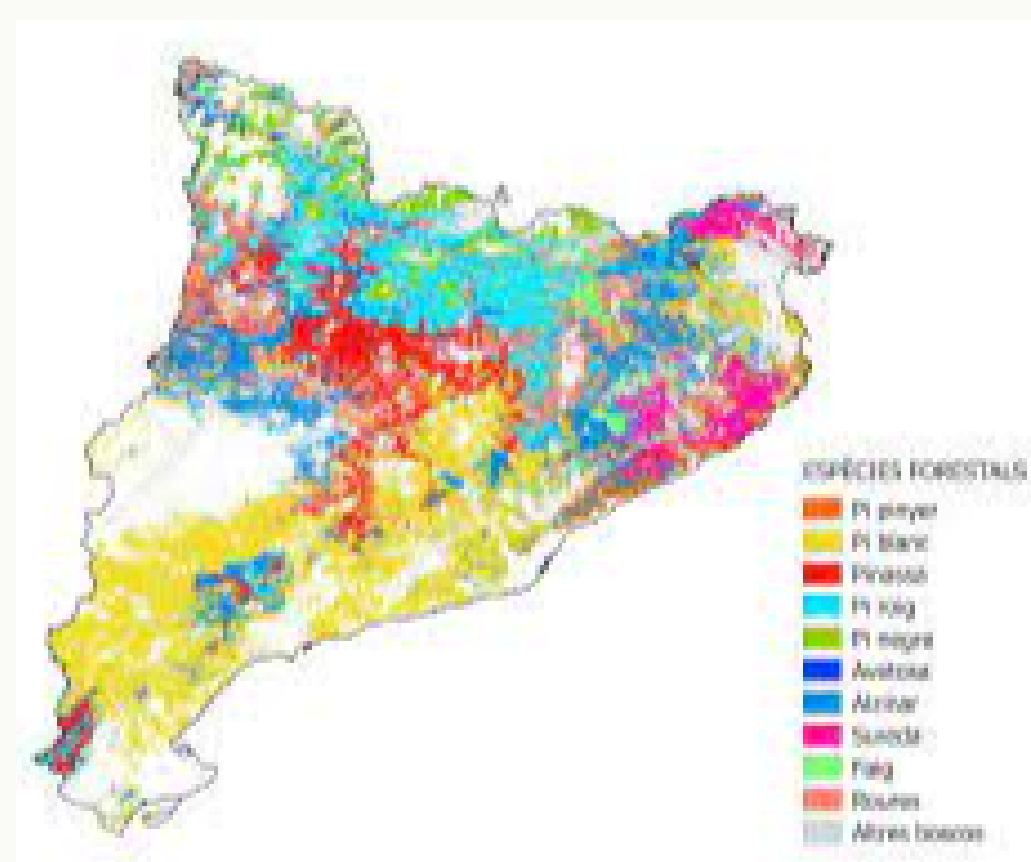
## Llocs de producció

Principals consumidors:

- Combustible de fusta: Índia (16%)
- Carbó vegetal: Brasil (12%)
- Pellets de fusta: Regne Unit (21%)
- Taulons de fusta: Xina (37%)
- Paper i cartó: Xina (27%).

Principals productors:

- Combustible de fusta: Índia (16%)
- Carbó vegetal: Brasil (12%)
- Pellets de fusta: Estats Units d'Amèrica (19%)
- Taulons de fusta: Xina (40%)
- Paper i cartró: Xina (27%)



## Impacte mediambiental

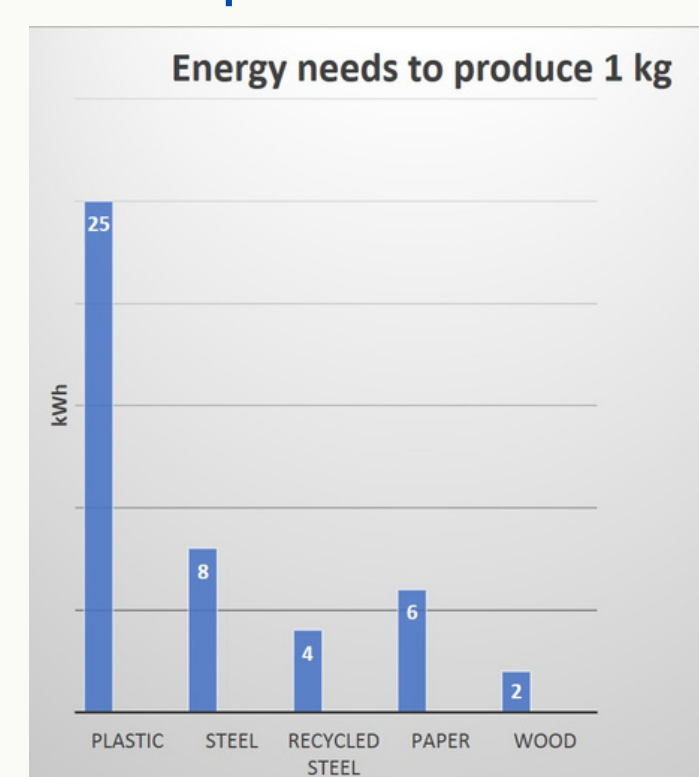


- Generen oxigen i emmagatzemen CO<sub>2</sub>
- Preserven la vida d'éssers vius

Eliminar boscos →  
No absorció del CO<sub>2</sub>

Crema de fusta →  
Retorn del CO<sub>2</sub> a l'atmosfera

- Impacte fases procés industrial
- Aprofitament complet: biomassa
- Emissions no comptabilitzades



- Comunitats locals: 75% terreny privat

## Usos i aplicacions

- Seccions petites (arbres i estelles) → Paper i cartó
- Residus de la fusta → Generació d'energia (biomassa)
- Fusta de qualitat i d'alta resistència → Construcció i fabricació de vaixells
- Fusta de més baixa qualitat i resistència → Accessoris de decoració i fabricació de mobiliari



⚠️ Prioritzar sempre l'ús de fibres i fustes reciclades

## Avantatges i desavantatges

- Material durador
- Molt resistent
- Requereix molta menys energia
- Renovable
- Aïllant natural
- Biodegradable
- La tala perjudica els ecosistemes quan és il·legal
- La fusta dura menys en males condicions
- Vulnerable al foc
- La tala s'ha de gestionar a nivell local

FÒRUM Joves Talents 2022 – EL BOSC I EL CANVI CLIMÀTIC

